



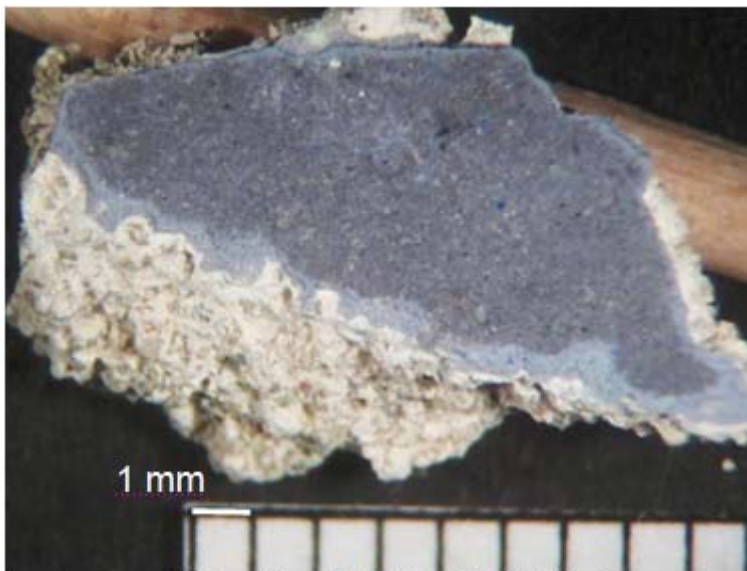
CSC

Conservation Science Consulting Sàrl

La science au service des monuments et des sites
Wissenschaft im Dienst historischer Bauten und Anlagen
Science for monuments and sites

A. 0100.12 - 14.03.2013

NE, NEUCHÂTEL, COLLÉGIALE, CONSERVATION-RESTAURATION, 2013 ANALYSES P-134C-053 VN1-N



Echantillon P134C-053 VN1-N, face externe

Résumé:

N° Prélèv.	Question(s)	Réponse(s)
P134C-053 VN1-N	Couche picturale superficielle bleue: 1/ Quel est le pigment bleu? 2/ Quel est le pigment blanc?	1/ Bleu outremer 2/ Craie (+ gypse?)
		Les observations et analyses montrent encore la présence de - charbon, - pigment vert pâle (probablement une terre verte), - rares particules teintées par une laque rouge