



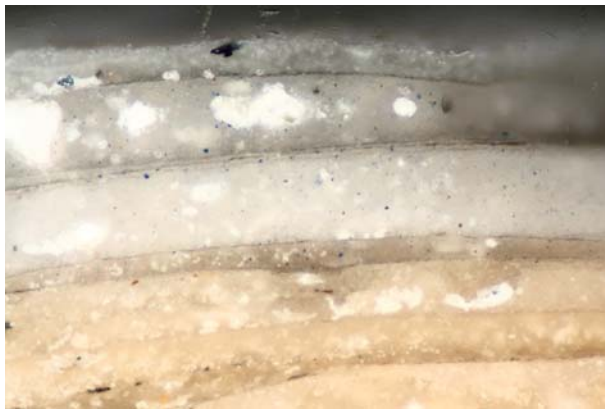
# CSC

Conservation Science Consulting Sàrl

La science au service des monuments et des sites  
Wissenschaft im Dienst historischer Bauten und Anlagen  
Science for monuments and sites

## A. 0229.01 – 26.3.2012

### TG – BISCHOFZELL, HAUS PELIKAN UNTERSUCHUNGEN ZUM MALSCHICHTAUFBAU



#### Zusammenfassung:

Die Schichtenabfolge ist in den sechs untersuchten Proben sehr unterschiedlich.

Allgemeingültig kann aber ausgesagt werden, dass zunächst sämtliche Oberflächen weiss waren.

Die darüber folgenden, zwischen 6 und 7 Schichten, sind in den meisten Proben entweder mit braun oder mit blau abgetönte, weisse Fassungen.

Die Ausnahme hiervon bildet Probe 0015, wo nach der ersten weissen Fassung (die vielleicht nur die Grundierung für das Grau darstellt) zunächst eine graue, dann eine blaue, dann eine rote, dann wieder eine weisse und zuletzt eine braune Fassung folgen.