



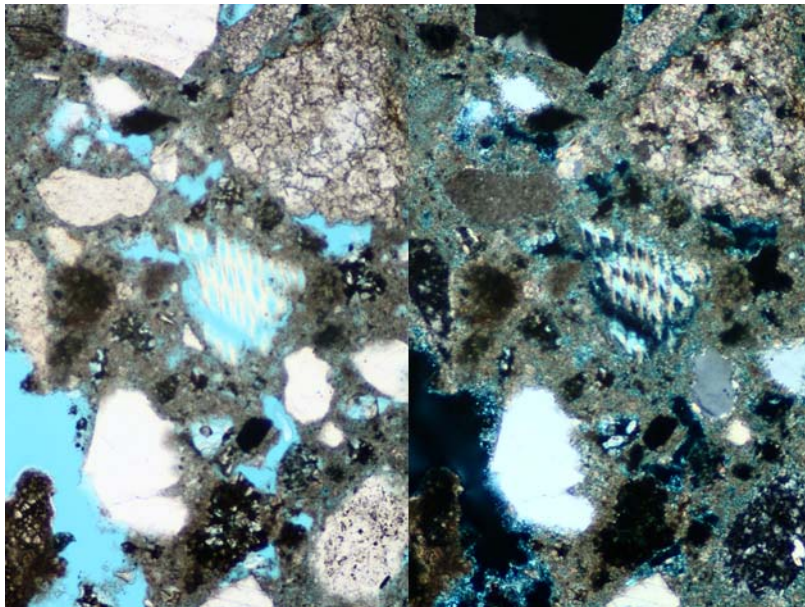
CSC

Conservation Science Consulting Sàrl

La science au service des monuments et des sites
Wissenschaft im Dienst historischer Bauten und Anlagen
Science for monuments and sites

A. 0238.01 – 19.6.2012

SH – OSTERFINGEN, TROTTE MÖRTELANALYSEN



Zusammenfassend lassen sich die fünf Mörtel wie folgt beschreiben:

- 0010 Zementmörtel mit Hochofenschlackenzusatz
- 0011 Mörtel aus hydraulischem Kalk mit glasförmiger und kristalliner Hochofenschlacke
- 0012 Zementmörtel mit wenig Hochofenschlacke
- 0013a Zementmörtel mit wenig Hochofenschlacke
- 0013b Fetter Kalkmörtel aus leicht hydraulischem Kalk mit Pflanzenfasern

Die Unterschiede zwischen den Mörteln 0010, 0011, 0012 und 0013a sind nicht so gross, dass mit Sicherheit ausgeschlossen werden kann, dass es sich um gleichartig beabsichtigte Mörtelmischungen handelt, die aber einfach zu unterschiedlichen Zeitpunkten im Bauablauf oder von verschiedenen Arbeitern gemischt worden sind.

Einzig Mörtel 0013b ist von den vorgenannten völlig verschieden.