



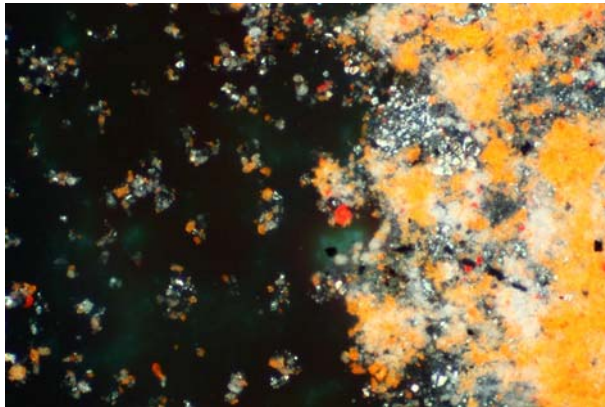
CSC

Conservation Science Consulting Sàrl

La science au service des monuments et des sites
Wissenschaft im Dienst historischer Bauten und Anlagen
Science for monuments and sites

A. 0261.01 – 19.12.2012

TG – ESCHENZ, KAPELLE INSEL WERD FARBUNTERSUCHUNG



Zusammenfassung:

Zuoberst auf dem Verputz liegt ohne dazwischen liegende Schmutzschicht eine rein weisse Tünche ohne Pigmentierung.

Darüber folgt eine nur wenige Mikrometer dünne Beschichtung mit roten und schwarzen Pigmenten.

Die Beschichtung besteht aus einem organischen Fixiermittel, welches in Aceton löslich ist, aber nicht genauer zugeordnet werden konnte.

Die Probe enthielt einen einzelnen orangen Splitter, der mit Zinnober und Mennige pigmentiert war.