



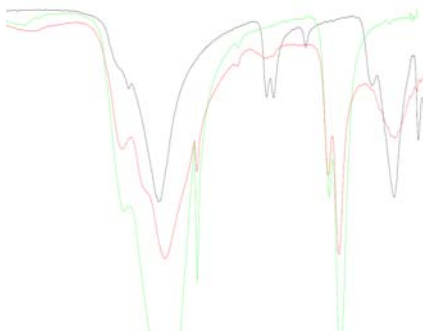
CSC

Conservation Science Consulting Sàrl

La science au service des monuments et des sites
Wissenschaft im Dienst historischer Bauten und Anlagen
Science for monuments and sites

A. 0277.01 – 12.3.2013

DE – NAGEL, PFARRKIRCHE MARIA ROSENKRANZKÖNIGIN ANALYSE DER PROBE EINER WANDFASSUNG



Zusammenfassung:

Der obere Anstrich ist ein fast reiner Kalkanstrich mit wenig Silikaten. Er ist jedoch leicht wasserabstossend. Was sich nur durch einen, hier leider nicht genauer bestimmbareren Zusatz erklären lässt.

Der untere Anstrich ist vollständig wasserabstossend und dürfte als Weisspigment entweder Lithopone oder Blanc fixe enthalten. Das Bindemittel dieses Anstrichs konnte nicht ermittelt werden.

Es ist nicht gelungen zu ermitteln, ob der jüngste Anstrich erst im Kontakt zum unteren hydrophob geworden ist oder ob er selber einen kleinen, wasserabweisend machenden Bindemittelzusatz enthält.