



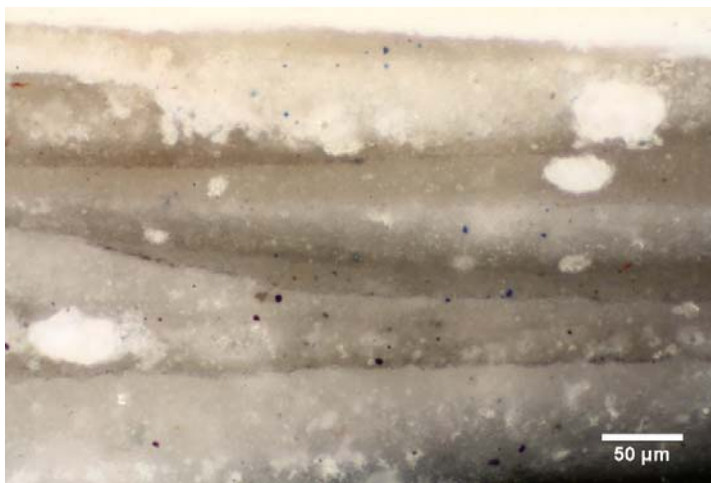
CSC

Conservation Science Consulting Sàrl

La science au service des monuments et des sites
Wissenschaft im Dienst historischer Bauten und Anlagen
Science for monuments and sites

A. 0344.01 – 16.6.2014

TG – WAGENHAUSEN, HAUS ZUM WASEN ANALYSE VON MATERIALPROBEN



Zusammenfassung:

Der Stuck enthält neben Gips ($\text{CaSO}_4 \cdot 2\text{H}_2\text{O}$) viel Kalzit (CaCO_3) und sogar etwas Magnesit (MgCO_3), aber keinen Zuschlag.

Sämtliche Proben enthalten über dem Stuck einzig weisse respektive gebrochen weisse Schichten. Diese lassen sich teilweise anhand der zum Abtönen verwendeten bunten Pigmente unterscheiden. Die eindeutige Korrelation der Schichten erwies sich aber als nur bedingt möglich.