



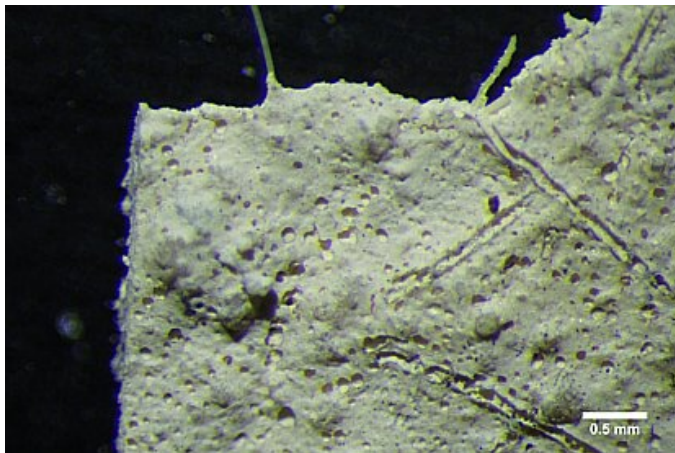
# CSC

Conservation Science Consulting Sàrl

La science au service des monuments et des sites  
Wissenschaft im Dienst historischer Bauten und Anlagen  
Science for monuments and sites

## A.0406.01 – 15.9.2015

### GR – Davos, HAUS VALSANA MATERIALANALYSEN



#### Zusammenfassung:

Die Chronologie der Anstrichabfolgen lässt sich anhand der Analysen wie folgt interpretieren:

1. Fassadenbeschichtung: Hydraulischer Mörtel mit weissem Kalkkasein?anstrich.
2. Fassadenbeschichtung: Anstrich mit einer Polyvinylacetat-Farbe verstärkt mit groben Fasern auf einer grauen, Polyvinylacetat enthaltenden Grundierung ohne Verstärkungsfasern.
3. Fassadenbeschichtung: Grundierung mit einer wasserabstossend eingestellten Zement?-schlämme und Anstrich mit einer Organosilikatfarbe, die mit sehr feinen Fasern verstärkt ist und vergleichsweise grobe Calicitkristalle enthält.